

## Reis informatie

<b>TITEL</b>	Noord Spitsbergen: de arctische zomer
<b>SCHIP</b>	<a href="#">Noorderlicht</a>
<b>INSCHEPING</b>	Longyearbyen
<b>ONTSCHEPING</b>	Longyearbyen



## Inclusief

- Alle maaltijden aan boord gedurende de reis, inclusief snacks, koffie en thee.
- Transfers en bagageafhandeling tussen de luchthaven, hotels en het schip voor de passagiers op de groepsvluchten van en naar Longyearbyen.
- De reis aan boord van het schip zoals aangegeven in de reisbeschrijving.
- Alle zodiaccruises, excursies aan wal en groepsactiviteiten gedurende de reis.
- Alle lezingen en presentaties aan boord gegeven door ervaren expeditieteam.
- Diverse havengelden, landing fees en belastingen tijdens de reis aan boord.
- AECO toeslagen en gouvernementele belastingen.
- Uitgebreide informatie materialen voor uw vertrek.

## Exclusief

- Arrangementen vóór en ná de expeditiecruiise.
- Aankomst- en vertrekbelastingen (indien van toepassing).
- Vliegtickets (tenzij specifiek anders aangegeven).
- Kosten visum en reisdocumenten (indien van toepassing).
- Maaltijden aan wal.
- Reisverzekering (verplicht) en annuleringsverzekering (aanbevolen).
- Kosten van persoonlijke aard, zoals kosten voor de bar, telecommunicatie en souvenirs.
- Fooi aan het eind van de reis voor personeel aan boord (niet verplicht).

## Omschrijving

*LET OP: Dit reisprogramma is enkel bedoeld als indicatie. Het programma kan variëren, afhankelijk van de plaatselijke ijs- en weersomstandigheden en om zoveel mogelijk gelegenheden te bieden om wilde dieren te zien. Het definitieve programma wordt bepaald door de expeditieleider aan boord. Flexibiliteit is cruciaal voor expeditie cruises. Bereidheid om compromissen te sluiten op het gebied van comfort is een basisvoorwaarde aan boord van een historisch zeilschip. Belangrijke informatie over het zeilprogramma: De boot is uitgerust met zeilen die onder goede omstandigheden kunnen worden gebruikt (op basis van open zee, waterdiepte, wind en tijd). Dit is niet gegarandeerd. De kapitein beslist of hij de zeilen of de motor gebruikt. Er is geen aanspraak op de ene of de andere voortstuwingsmethode. Als er zeilen worden gebruikt, stelt de bemanning ze in werking. Gasten moeten de veiligheidsinstructies van het team volgen. De gemiddelde vaarsnelheid van s/v Noorderlicht is 6 knopen.*

Deze Noord Spitsbergen zeilreis zeilt in een van de meest afgelegen en extreme gebieden van Europa, het noorden van Spitsbergen. De expeditie bezoekt interessante plekken, zoals 17e -eeuwse walvisvaarders stations en gletsjers, maakt wandelingen over de toendra en gaat op zoek naar bijzondere pooldieren, zoals rendieren, Poolvossen, Kleine alken, Walrussen, walvissen en met een beetje geluk ook de Ijsbeer.

## Dag 1: Een Arctisch dorp

Aangeland in Longyearbyen, het administratieve centrum op het grootste eiland van de Spitsbergen archipel. Geniet voor het aan boord gaan van een wandeling door dit voormalige mijnstadje.

Een bezoek aan het houten kerkje en het indrukwekkende poolmuseum zijn zeker de moeite waard.

In de vroege avond zal het schip vertrekken en de grote Isfjord invaren. In deze 75 kilometer lange fjord zien we mogelijk al onze eerste walvissen.

In de avond varen we naar de baai Trygghamna, waar we ankeren voor de nacht. Trygghamna heette oorspronkelijk 'Behouden Haven' en werd in de 17e-eeuw frequent door walvisvaarders bezocht om de traanolie uit het spek van de Groenlandse walvis te koken.

## **Dag 2: Vogels, Poolvossen en grazende rendieren**

We landen in Trygghamna en wandelen naar de Alkhornet, een hoge klif waar in de zomer vele zeevogels broeden. Onderaan de kliffen is een hol van Poolvossen en rendieren begrazen er, wanneer er nog niet teveel sneeuw is, de weelderig begroeide toendra.

## **Dag 3: Bevroren sporen in de tijd**

We varen de Fuglefjorden binnen, met schitterende uitzichten op de Svitjodbreen en Birgerbukta. Hier broeden veel Grote jagers maar we zien hier ook vaak IJsberen tussen en op de rotseilandjes.

In Birgerbukta bevinden zich de resten van 17e eeuwse Baskische traanovens, gebruikt voor het uitkoken van de traanolie.

Later op de dag proberen we op Ytre Norskøya te landen, een eiland dat jarenlang als uitkijkpost voor Nederlandse walvisvaarders heeft gediend. We kunnen hier de historische route naar de 150 meter hoge top van het eiland, de Utkiken, nog steeds volgen.

Aan de kust kunnen de resten van de 17e-eeuwse traanovens worden bekeken, samen met zo'n 200 graven. Op het eiland broeden veel vogels, zoals Eidereenden en ganzen.

## **Dag 4: Gletsjers en geologie**

De Raudfjord, gelegen in het noordwesten van Spitsbergen, is een prachtige fjord die gedomineerd wordt door spectaculaire gletsjers. Het is een geliefde plek voor Ringelrobben, Baardrobben en Beluga's en er is ook een goede kans op het spotten van IJsberen, bijvoorbeeld bij de Hamilton gletsjer.

Vanaf Ermaktangen, de kaap aan de ingang van de fjord, is er een mooi uitzicht over het ruige fjordlandschap.

## **Dag 5: De uitgestrekte toendra**

Wanneer de ijscondities het toelaten maken we een landing op de Reindyrfsflya, de grootste toendravlakte van

Spitsbergen. Op deze uitgestrekte, vruchtbare vlakte komen veel rendieren voor maar er broeden ook veel waadvogels. In de kleine meertjes en aan de kust zien we vaak Roodkeelduikers en Koningseiders.

## **Dag 6: De levendige Liefdefjord**

Wanneer de ijssituatie het toestaat bezoeken we de Liefdefjord en varen daar richting het bijna 5 kilometer brede front van de Monaco gletsjer.

De Liefdefjord is IJsberen gebied en dit magnifieke roofdier wordt dan ook regelmatig waargenomen in de Fjord. Het water voor het gletsjerfront is een interessant foerageergebied voor duizenden Drieteenmeeuwen maar ook Beluga's worden hier regelmatig voor de gletsjer gezien.

Wanneer er nog teveel ijs is nemen we een alternatieve route langs de westkust van Spitsbergen.

## **Dag 7: Het zingende eiland**

In de ochtend proberen we landen op het eiland Fuglesangen, waar we tot dicht bij een kolonie van Kleine alken kunnen komen.

Zuidwaarts langs de westkust varende, bezoeken we later op de dag de Magdalenafjord, één van de mooiste fjorden van Spitsbergen en met veel indrukwekkende gletsjers. Tijdens een landing bekijken we de resten die 17e-eeuwse Engelse walvisjagers achtergelaten hebben. We kunnen hier op de puin hellingen van de bergen ook een aantal grote broedkolonies zien van de Kleine alk.

## **Dag 8: Arctische helden**

We varen weer langs de westkust richting het zuiden, waar we de Kongs en Krossfjorden bezoeken. In het voorjaar, tot juni, zal het landschap nog sporen van de winter vertonen, met mogelijk nog fjordijs en de bergen bedekt met een dikke laag sneeuw.

We bezoeken zo mogelijk ook historische plekken zoals Ny London, met de resten van een begin 20e -eeuwse marmergroeve maar ook de meest noordelijke nederzetting in de wereld, Ny Ålesund. Deze nederzetting was ooit een kolenmijn maar is sinds 1963, toen de mijn werd gesloten, een gerenommeerd poolonderzoekscentrum.

Ook bevindt zich hier een ankermast die gebruikt werd door poolreizigers Amundsen en Nobile, voor de zeppelins Norge in 1926 en Italia in 1928, voorafgaand aan hun luchtreizen naar de Noordpool.

De Krossfjord biedt ook spectaculaire landschappen met bergen en gletsjers. In het voorjaar zal het fjordijs nog zeker dicteren hoever we de fjorden binnen kunnen varen.

## **Dag 9: De koele kusten**

In de Forlandsundet zoeken we naar Walrussen op een van de zandbanken en bezoeken we mogelijk Fuglehuken, de 'vogelhoek' van Willem Barents, waar naast de vele zeevogels ook een van de meest noordelijke populaties van de Gewone zeehond te vinden is. Ook bevinden zich hier graven van 17e eeuwse

walvisvaarders en overblijfselen van de pelsjacht.

## **Dag 10: Vlakke toendra, kolosale bergen**

We bereiken de Isfjord weer en varen daar naar Ymerbukta.

De Bohemanflya is een uitgestrekte toendra met zijn eigen vogelwereld (afhankelijk van de aanvang van de lente) en spectaculaire geologische formaties langs de kust.

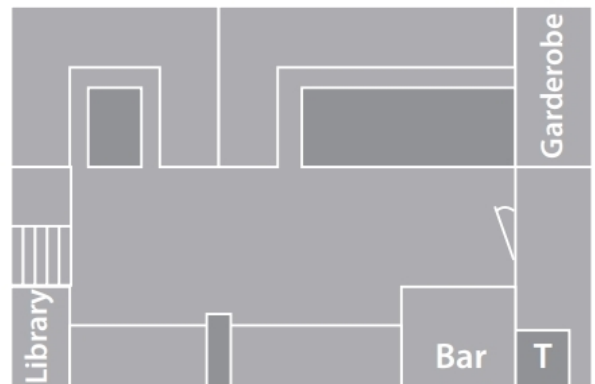
Verder in het noordoosten bevinden zich de Ekmanfjorden en de spectaculaire berg Kolosseum, waar we in de buurt mogelijk een wandeling kunnen maken. Typerend voor dit gebied zijn de vele gletsjers die hier dichtbij of in de zee uitkomen.

Diep in de Isfjord, bij Gipsvika gaan we aan land bij de berg Templet. Het is een prachtig landschap met bijzonder geërodeerde bergen van sedimentair gesteenten dat zo'n 290 milj. jaar geleden gevormd werd.


## **Dag 11: Helemaal het einde: Longyearbyen**

Aan ieder avontuur, hoe mooi ook, komt uiteindelijk een einde. U monstert af in Longyearbyen, met als bagage de diepe indrukken die deze bijzondere reis en de ruige natuur op u gemaakt hebben.

# DEKPLAN



## s/v Noorderlicht deckplan

 twin without facilities



upper and lower berth

 Toilet

 Shower

## HUTTEN

---

**Tweepersoonshut binnen € 3370**

